

こんなことで悩んでいませんか？

日常生活のこと
学校生活のこと



医療や福祉制度について



病気をどのように受け
止めたらいいのか？



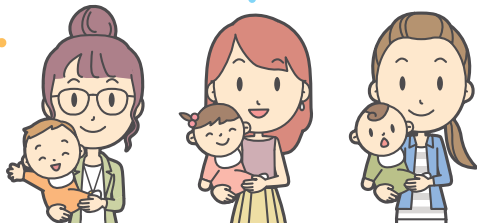
進路など子どもの
将来が心配



話を聞いてほしい



同じ病気の子どもをもつ
親の話が聞きたい。
繋がりたい



今までにこんな相談がありました

教育について

<ご家族の方から>

- 学校関係者と連携し調整してほしい
- 病気について、学校の先生方に理解を求めたい
- 病気のことを、先生やクラスの子どもたちに、どのように伝えたらいいのか分からない…

<学校や関係機関から>

- 病気の児童、生徒の対応に関する相談
(気をつけることや対応…など)

病気・治療について

- 病気のことや治療について説明を受けたが、今後どうなるのか…
- セカンドオピニオンについて
- これから気をつけることは？
- 子どもの将来、これからのことが不安…など



医療や福祉の制度について

- 小児慢性特定疾病医療費助成認定申請に関する相談
- 日常生活用具に関すること(車いすなど)
- ショートステイについて…など

就労について

- 少し障がいが残っていて進学か就職か迷っている
- 可能な仕事は？

家族会等の情報

- 同じ病気のお子さんを持つご家族と話がしたい

その他

- 在宅医療に関する相談
- 特別な相談事がなくても、電話で思いを語ってくださった方…など

慢性疾病の子どもたちの 将来を見据えた取り組み

- ★ 市内医療機関での出張相談窓口の定期的な開設
- ★ 長期療養児の学習支援
ボランティアの養成・学習支援体制構築
- ★ 「患児・家族交流会」開催
- ★ 小児慢性特定疾病の理解促進及び啓発、情報提供



こちらからも情報発信しています

Facebook



<https://www.facebook.com/shounimansei>

ホームページ



<http://shouman.shien-c.com/index.php?id=37>